

Öntött Poliamid 6 anyagoknál, előre történő egyeztetés alapján vékonyfalú csövek rendelése is lehetséges.

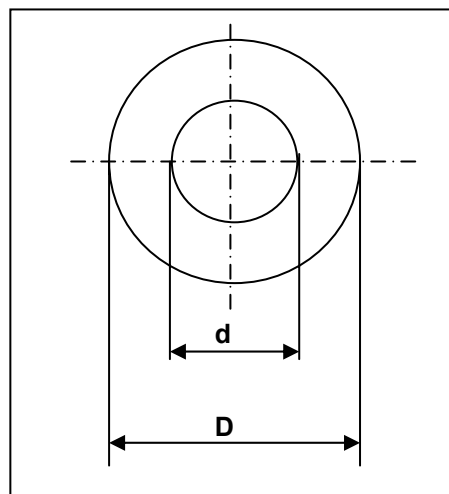
A vékonyfalú csövek mérettűréseiről az alábbi táblázat ad tájékoztatást. /

According to preliminary discussion the order of cast PA 6 thin-walled tubes is possible.

The tolerances of thin-walled tubes can be found in the following table.

Tolerancia / Tolerances

Külső átmérő / Outside diameter, D mm	Átmérők tűrései / Tolerances on diameters mm	
	Külső átmérő / Outside diameter D	Belső átmérő / Inside diameter d
D < 130	+5	-1
	+1	-5
130 < D < 150	+7	-1
	+1	-6
150 < D < 170	+8	-1
	+2	-7
170 < D < 190	+9	-2
	+2	-9
190 < D < 210	+10	-2
	+2	-10
210 < D < 230	+11	-2
	+2	-11
230 < D < 250	+12	-2
	+2	-12
250 < D < 270	+13	-3
	+3	-13
270 < D < 290	+14	-3
	+3	-14
290 < D < 310	+15	-3
	+3	-15
310 < D < 330	+16	-3
	+3	-16
330 < D < 350	+17	-3
	+3	-17
350 < D < 360	+17	-3
	+4	-17
360 < D < 370	+18	-4
	+4	-18
370 < D < 390	+19	-4
	+4	-19
390 < D < 425	+20	-4
	+4	-20
425 < D < 450	+21	-4
	+4	-21
450 < D < 475	+23	-5
	+5	-23
475 < D < 525	+25	-5
	+5	-23
525 < D < 550	+26	-5
	+5	-26
550 < D	+30	-6
	+6	-30



* A gyártási eljárás miatt a csővégeknél a belső átmérő valamivel kisebb /
Due to the production technology the inside diameter smaller at the ends of the tube